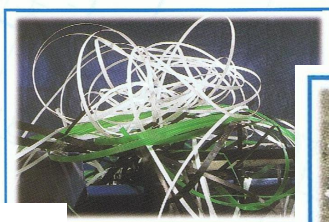


VANNESILPPURI SILPUX ja SILPUX HD



SILPUX

Vetonopeus:	30 m / min
Silpun pituus:	70-75 mm
Syöttöaukko:	19x55 mm
Moottori:	1,5 kW Std 2,2 kW HD
Sähkö:	3 vaihe 400 VAC
Paino:	noin 270 kg 300 kg HD
Kone KxLxS	598x458x686
<u>Syöttöesimerkki vanne lukkoineen:</u>	
3 kpl	16 x 0,8 mm
HD: 1 kpl	32 x 0,8 mm



Ennen



Jälkeen

Silpux Vannesilppuri on helppokäyttöinen. Se silppuaa erilaisia materiaaleja kuten teräksisiä tai muovisia pakkausvanteita lukkoineen, teräslankoja, sahan teriä, kaapeleita, vajireita ym. Silppurit toimitetaan varustettuna jalustalla.

Silppu (n.70 mm pitkä) putoaa suoraan kippikonttiin tai vastaavaan astiaan, jolla se on helppo siirtää keräyspisteeseen. Tilan tarve, kuljetus ja käsittely vähenee, mikä vaikuttaa kokonaiskustannuksiin positiivisesti.

Silpuxia valmistetaan useilla eri ominaisuuksilla mm. automaattikäynnistyksellä tai HD mallina raskaampaan käyttöön. Turvallinen käyttö taataan sekä automaattisella että manuaalisella Häätä-seis toiminnolla. Jalustan leveys on 1.090 mm, korkeus on 755 mm, sopii 150 L kippikontille.